

## LISZT FERENC NEMZETKÖZI REPÜLŐTÉR

Magyarország legnagyobb repülőtere Pest vármegye határában. 2012-ig a Magyar Légitársasági Vállalat (Malév) székhelye volt, majd annak csődje miatt a Wizz Air és a Ryanair bázishelye lett. A reptér egy ország igen fontos területe. Országhatárt képvisel, hiszen az ide érkező külföldiek itt lépik át a határt. Lehet olyan helyzet és talán ez mindig így van, hogy stratégiaiul komoly terület, gondoljunk csak arra, ha valamilyen támadó katonai tevékenység áll elő.

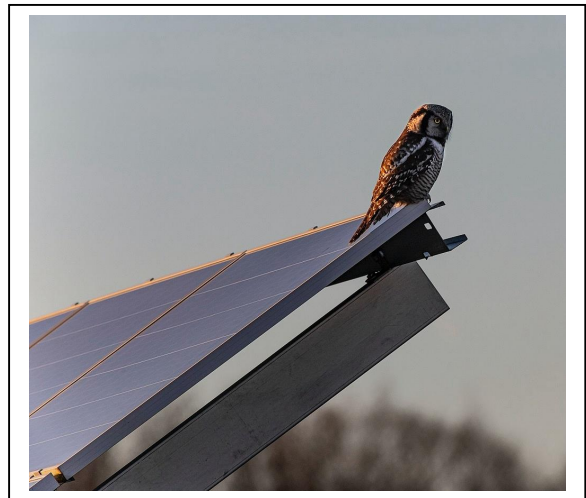
Honnan származik a neve? Ferihegy, akkor még volt itt egy dombocska, egy Ferenc nevű szőlőbirtokosé volt, még a 19. században. Később Liszt Ferenc emlékére keresztelték át.

2005 év végén a magyar állam privatizálta a repülőtér üzemeltetésének jogát egy brit cégnek 75 évre, aki átadta azt egy német cégnek. Azóta voltak hullámvölgyek és fellendülések és a covid járvány is visszavetette a sikeres működést kivéve a teherforgalmat. 2021 őszén a magyar állam vásárlási ajánlatot tett. A vétel a közeljövőben realizálódni fog 80% arányban, majd ebből 29%-ot elad egy katari befektetőnek, így nekünk marad 51%, vagyis többségi tulajdon.



## MEGÚJULT ENERGIA ÉS A MADARAK

Miközben a napelemek elterjedése óriási lépés a fenntartható jövő felé, csökkenti a széndioxid kibocsátást és a környezet káros hatásait, befolyásolják az élővilágot, az állatvilágot. A napelemparkok hatalmas területen vannak, elfoglalva az eredetileg itt élő állatok élőhelyét. Milyen hatással vannak a napelemes rendszerek a madarakra? Melege vonzza a madarakat, a túlzott hő megégeti őket. A fényes felületet pedig víztükörnek érzékelik, amit későn vesznek észre, leszállnak rá és égési sérüléseket szenvednek. Sok helyen már hőelnyelő bevonatokat alkalmaznak, vagy riasztórendszereket használnak. Meg kell találni az egyensúlyt, nem szabad, hogy a technika az élővilág kárára legyen.



## NAGY HADRONÜTKÖZTETŐ

Ez egy részecskegyorsító, amelyben egymással szemben keringő protonok ütköznek egymásnak majdnem fénysebességgel. 2008-ban kezdte meg működését. 2009-ben műszaki hiba miatt le kellett állítani kétszer is, majd újraindították. Többek között azokra a kérdésekre keresik a választ, hogy léteznek-e extra dimenziók, miért van több anyag, mint antianyag, milyen természetű a világegyetem 96%-át kitevő anyag és miért gyengébb a gravitáció, mint a másik három kölcsönhatás? Vannak olyan aggodalmak, amelyek szerint a kísérlet során fekete lyuk keletkezhet, de ezt a fizikusok cáfolják.